

OCEL

“ L'ÉLECTRICITÉ DANS LA MAISON ”
11, Boulevard Haussmann, 11 – PARIS

L'APPAREIL ÉLECTRIQUE
DE QUALITÉ

•

Le présent catalogue ne contient qu'une partie des appareils présentés dans les magasins d'exposition de l'OCEL.

L'ensemble de ce matériel est réparti dans quatre catalogues comme il est indiqué ci-dessous.

Tous ces catalogues sont envoyés gratuitement sur simple demande.

Les appareils figurant dans les catalogues ont fait l'objet d'essais et de contrôles sévères qui donnent toutes garanties sur la durée, la qualité et la sécurité des appareils présentés.

CATALOGUE N° 1

Appareils d'éclairage (diffuseurs, appliques, lampes de bureau, etc...).

CATALOGUE N° 2

Lustrerie (lampes, lustres et lampadaires).

Aspirateurs et Cireuses.

Appareils de T. S. F.

Globes, Mirophars et Pendules.

CATALOGUE N° 3

Appareils de cuisine (fours, réchauds, cuisinières).

Armoires frigorifiques, Sorbetières.

Chauffe-eau, Machines à laver.

Ventilateurs.

CATALOGUE N° 4

Appareils de chauffage.

Petits appareils de cuisine sur table (cafetières, bouilloires, grille-pain).

Fers à repasser.

Appareils d'électricité médicale.

Vibro-masseur, Producteur d'air chaud, chauffe-fer à friser.

Jouets électriques.

Petits appareils divers.

LE CHAUFFAGE ÉLECTRIQUE.

Le chauffage électrique a longtemps été considéré comme un moyen dispendieux pour obtenir une faible quantité de chaleur.

Depuis quelques années, au contraire, l'emploi judicieux du chauffage électrique a permis de lui faire prendre rang parmi les procédés usuels de chauffage.

Le chauffage électrique est, en effet, d'une très **GRANDE SOUPLESSE**. La quantité de chaleur dégagée est facilement réglable, la mise en température d'une pièce est rapide, et cette température peut être maintenue constante dès que la pièce est suffisamment chaude. Ne nécessitant aucune manutention de combustible, ne dégageant ni gaz, ni vapeur, le chauffage électrique est **LE PLUS PROMPT ET LE PLUS SAIN**. Enfin, ne devant pas être raccordé à des cheminées d'évacuation, les appareils sont facilement déplaçables et peuvent être installés même dans les pièces n'ayant aucune ventilation.

Le chauffage électrique s'impose :

Pour chauffer de façon intermittente des pièces dans lesquelles on ne séjourne pas constamment.

Pour un chauffage complémentaire de pièces comportant déjà un autre moyen de chauffage.

Pour remplacer le chauffage total, au printemps ou à l'automne.

Pour les ménages qui s'absentent durant la journée et qui désirent obtenir rapidement le matin ou le soir une chaleur normale dans leur appartement, sans aucune dépense pendant le jour.

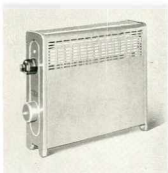
Enfin, dans tous les cas où on désire un chauffage localisé : chauffage d'une personne faisant sa toilette ou assise à un bureau, chauffage d'un enfant que l'on change de vêtements...



D 413 RADIATEUR à semi accumulation LEMERCIER, permettant le passage de 4 à 5 heures de pointe sans consommation de courant, exécution peinture d'apprêt gris.
Puissance 1.500 W., 2.000 W., 2.500 W. 1.940 »
Puissance 3.000 W., 3.500 W., 4.000 W. 2.480 »



D 415 RADIATEUR soufflant CALOR, électrothermique, silencieux, réglage automatique.
Puissance 1.200 W., équipé 338 »
— 1.500 W. 468 »
— 2.500 W. 878 »



D 414 RADIATEUR direct obscur LEMERCIER, belle présentation, flasques en acier embouti corps en acier alourdi.
3 allures de chauffage.
Puissance 1.000 W., 1.500 W. 485 »
— 2.000 W., 2.500 W. 575 »



D 417 CHEMINÉE lumineuse ARTHUR-MARTIN, émail céramique rouge brun, puissance 2.550 W., 3 allures équipé 528 »



D 411 RADIATEUR obscur NICK-ROT, flasques en tôle emboutie nickelée, corps en tôle aluminium perforée, peinture aluminium, puissance : 1.000 W. 2 allures, équipé 326 »
1.500 W. 3 allures 388 »



D 412 RADIATEUR obscur TOILETTO, enveloppes en tôle perforée avec flasques fonte ; entièrement nickelé - équipé.
Puissance 1.000 Watts 431 »
Puissance 1.500 Watts 483 »



D 416 RADIATEUR direct obscur LEMERCIER, à réglage automatique par thermostat.
Puissance de 1.000 à 2.500 W., équipé 875 »



D 418 CHEMINÉE lumineuse ARTHUR-MARTIN, bâti fonte émaille rouge brun, puissance 1.000 W., sans réglage, équipé 170 »

Dans le dernier cas, on peut employer le radiateur parabolique dont la puissance, quoique faible, sera suffisante pour l'effet recherché.

Dans les autres cas, on devra employer soit les CHEMINÉES LUMINEUSES quand le fonctionnement de l'appareil doit être intermittent, soit LES RADIATEURS OBSCURS.

Demandez conseil à votre Installateur habituel ou à nos Ingénieurs, ils vous indiqueront la puissance à adopter pour le chauffage que vous désirez réaliser.



D 419 CHEMINÉE LUMINEUSE
ASTRÉE SAURIA, variable, équipée
Puissance 1.000 W., 2 allures 520. »
— 1.500 W., 3 allures 625. »
— 2.250 W., 3 allures 735. »



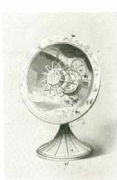
D 420 RADIATEUR PARABOLIQUE
ALSTHOM pied décoré noir et or, parabole
cuivre à cadre nickelé puissance 800 W.,
seulement, équipé 195. »



D 421 RADIATEUR PARABOLIQUE
CALOR, réflecteur grande puissance,
entièrement chromé puissance, 800 W.,
seulement, équipé 161,50



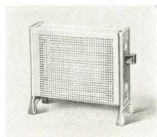
D 422 PARABOLIQUE
ROGER MARCHAND, entièrement
chromé, réflecteur
cuivre rouge, puissance 100-
400-600 W., équipé 127. »



D 423 RADIATEUR
PARABOLIQUE CALOR,
pied fonte nickelée, réflecteur
aluminium, puissance 400 W.,
équipé 87,50



D 424 RADIATEUR
PARABOLIQUE THERNOR,
réflecteur cuivre rouge, puis-
sance 450 W., Multiform,
équipé 82. »



D 425 RADIATEUR direct obscur
TOILECTRO, flasques fonte émaillée,
enveloppe tôle vernie aluminium, puis-
sance 1.000 W., 1 seule allure,
équipé 196. »
3 allures 301. »



D 424 CHEMINÉE lumineuse ODÉA,
bords émail rouge-brun, garniture
et poêle, grille de protection, puissance 800 W.,
1 allure, équipée 225. »
Puissance 1.000 W., 3 allures, équipée 245. »

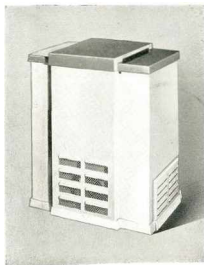


D 425 CHEMINÉE lumineuse COBRA,
bords émail rouge-brun, garniture
et poêle, grille de protection, puis-
sance 1.000 W., une seule allure de chauffe,
équipé 175. »
Puissance 1.500 W., 2 allures, équi-
pée 277. »

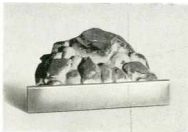


D 425 CHEMINÉE lumineuse ARTHUR
MARTIN, émail céramique rouge-brun, puis-
sance 1.500 W., 2 allures équipée 343. »
Puissance 2.000 W., 2 allures, équipée 343. »

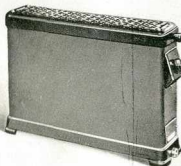
Les appareils de chauffage à semi-accumulation ou à accumulation, permettent de réaliser le chauffage total des bureaux, appartements, restaurants... Grâce à des dispositifs spéciaux, ils emmagasinent la chaleur pendant les heures où l'énergie électrique est à tarif faible ; ils restituent ensuite cette chaleur suivant les besoins des locaux à chauffer.



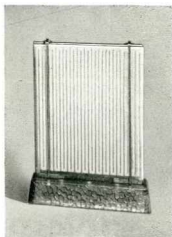
D 429 **RADIATEUR à accumulation**
ALSTHOM, modèle Vivatherm, corps de l'appareil
entièrement en tôle, coloris gris, marron ou chamais.
Puissance 3 000 W 3 000 »
— 2 000 W 3 200 »
— 3 000 W 3 750 »
— 4 000 W 4 500 »
Dispositif automatique de fin de charge 830 »



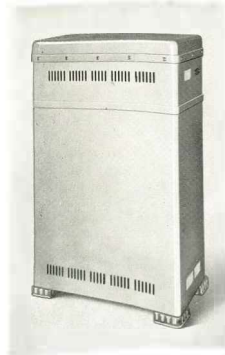
D 430 **FEU DE CHARBON** sans dispositif de
chauffage pour la décoration seulement.
Longueur 45 %, profondeur 35 %, hauteur 776 »



D 402 **RADIATEUR à semi-accumulation**
ARTHUR MARTIN, fonte en émail, imitation
fonte émaillée céramique rouge brun, enveloppe
en fer pur smalto émail, imitation tôle de
galva. Hauteur de base 890 »
— 1 500 W 1 430 »
— 2 250 W 1 430 »



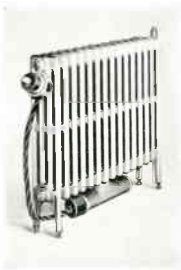
D 431 **ECRAN CHAUFFANT**
RADIATER des Glaces de St-
Gobain, puissance 1 000 W, équipé
liquide 475 »
Modèle 500 W, équipé 375 »



D 433 **RADIATEUR à accumulation**
LEMECIER à débit automatique de chaleur
exécution peinture d'appareil gris.
Puissance de 1 500 à 2 500 W 2 905 »
— 3 000 à 4 000 W 3 500 »



D 403 **TABLE A SERVIR** tablette chauffante, montage
rapide, en fonte en glace sure, argentée, noire, bleu
vert, etc. Hauteur, 116 W. Hauteur réglable 985 »



D 434 **RADIATEUR** marque « ELECTRO-
VAPEUR » en fonte, coloris gris perle.
Puissance 1 000 W 1 238 »
Puissance 1 200 W 1 359 »
Puissance 1 500 W 1 573 »
Puissance 1 500 W 1 573 »
Puissance 1 500 W 1 788 »

CHAUFFE-LIT.

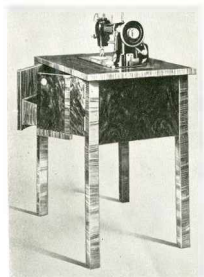
Mis en prise pendant quelques minutes, conserve **chaude** sa chaleur durant toute une nuit.



D 435 **CHAUFFE-LIT** à accumulation SABLLET, forme ronde nickelé, 300 W, équipé 73.50



D 436 **CHAUFFE-LIT** à accumulation GALON, métal émaillé forme-moulinette, 300 W, équipé 146.50



D 443 **MACHINE A COUDRE ÉLECTRIQUE** RITTER, avec pédale, meuble bois à ouvrage, tête rentrante, avec moteur, rhéostat et lampe complète, en ordre de marche 3.100 »



D 444 **MACHINE PORTATIVE RITTER** avec moteur et rhéostat 2.185. »



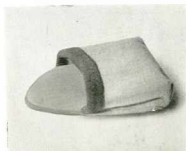
D 436 **CHAUFFE-LIT** à accumulation ARTAUD, forme ovale, nickelé, 400 W, équipé. Réclame 60. »



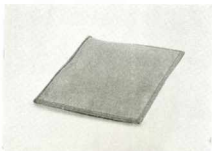
D 437 **CHAUFFE-LIT** à accumulation ALSTHOM, modèle triangulaire, voyage, 2 tensions, 300 W, métal nickelé, équipé 100. »

CHANCELIÈRE. CHAUFFERETTE. CHAUFFE-PIEDS. TAPIS CHAUFFANT.

Ces appareils évitent de préparer briques et bouillottes et permettent d'avoir toujours les pieds au chaud, sans crainte de brûler ses chaussures.



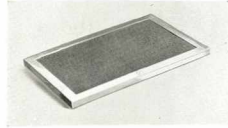
D 439 **CHANCELIÈRE NOIROT**, article riche, dessus moquette unie garnie fourrure choisie assortis livrée avec un raccordi de 2 m, 40 W., coloris gris ou beige. 180. »



D 440 **TAPIS CHAUFFANT TOILECTRO**, gris ou beige, dimensions 350 x 350 mm., puissance 50 W., équipé 77. »



D 441 **CHAUFFERETTE** directe d'appartement Saint-Gobain 33 x 27 puissance 50 watts, 110 V., seulement, équipé 98. »



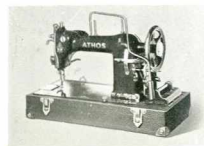
D 442 **CHAUFFE-PIEDS DIRECT TOILECTRO**, cadre métal blanc poil, dessus moquette grise ou beige, puissance 40 W., équipé 136.50

MOTEUR DE MACHINE A COUDRE.

Permet de coudre vite et sans aucune fatigue, avec une dépense minime.

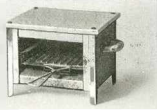


D 445 **MACHINE A COUDRE EXCELSIOR**, à main, en malette, modèle vibrante avec moteur 1.790. »



D 446 **MACHINE A COUDRE ÉLECTRIQUE** ATHOS, portative avec moteur et rhéostat, complète en ordre de marche 1.934. »

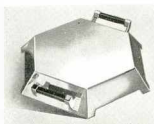
CHAUFFE-PLAT. — Permet de conserver chauds les mets, pendant plus d'une heure.
CAFETIÈRE. — Donne rapidement par distillation un café incomparable.
BOUILLIÈRE. — Donne de l'eau bouillante en quelques minutes.



D 447 CHAUFFE-PLATS CALOR à accumulation, chromé forme ronde; 300 W, équipé 146 50

D 448 GRILLE VIANDE RAPH avec frite, émail blanc 400 Watts, 110 ou 220 V. 200. »

D 449 CHAUFFE-PLATS ROGER MARCHAND à accumulation chromé, forme ronde, 300 W. 140. »



D 450 CHAUFFE-PLATS à accumulation THÉNOT, laiton chromé, forme hexagonale; 6 pans de 110 mm., puissance 250 W. 216. »

D 451 CHAUFFE-PLAT à accumulation THÉNOT, laiton chromé, forme rectangulaire; 300 mmx180 mm., puissance 300 W. 315. »



D 455 GRILLE-PAIN chromé ARTAUD, réarmement automatique, soie marbre, équipée; 2 toasts, puissance 400 W. 135. »

D 455 GRILLE-PAIN chromé THERMOR, 2 toasts, puissance 300 W., équipée. 146 50

D 456 GRILLE-PAIN chromé CALOR, 2 toasts, à retournemt automatique, 480 W., 142. »

GRILLE-PAIN. — Fait rapidement et économiquement d'excellents toasts.
GRILLE-VIANDE. — Donne des grillades parfaitement cuites, sans tronc de coup de feu.



D 459 GRILLE-VIANDE MARCHAND, avec lèche-frêne finement chromé, peut griller la viande pour 2 personnes, consommation 600 W., équipée. 385. »

D 460 GRILLE VIANDE TOILECTRO, fonte émail vitrifié, permettant la cuisson de côtelettes, biftecks, puissance 600 W., équipé. 156 50

D 461 GRILLE VIANDE GRILLELECT, fonte émail granité, puissance 450 W., équipée. 80. »

D 462 BOUILLIÈRE ROGER MARCHAND, chromée extérieurement, émailée intérieurement, manche bakélite forme haute.
Capacité Puissance Prix.
1/4 lit. 200 W. 85. »
1 lit. 550 W. 135. »
1 lit. 1/2 600 W. 155. »
2 lit. 700 W. 172. »



D 463 BOUILLIÈRE chromée, ARTAUD, modèle orfèvre, pans coupés, une seule indication, poignée bouton de couvercle et pieds isolants vert Ocel.
Capacité 1/2 lit. puissance 300 W. 88. »

D 462

D 463

D 464



D 452 CAFETIÈRE ÉLECTRIQUE HELLEN, verre Pyrex, Modèle grand usage, 2 tasses, équipée. 164. »

D 453 CAFETIÈRE ÉLECTRIQUE FEMOKA, métal nickelé, 1 tasse, puis. 180 W. 195. »



D 457 CAFETIÈRE HELLA, en verre PYREX, 350 W., 4 tasses, équipée. 127. »

D 458 CAFETIÈRE ÉLECTRIQUE NAM-TOILECTRO, cuivre chromé étamé inélectrisé, équipé.
4 tasses, puis. 400 W. 376 50
6 — — 500 W. 441 50
8 — — 600 W. 541 50

D 464 BOUILLIÈRE ROGER MARCHAND, chromée, voyage, 3 tensions, équipée.
Capacité 1/4 lit. 105. »
— 3/4 lit. 130. »
— 1 lit. 163. »
— 1 lit. 1/2 183. »
— 2 lit. 205. »



D 465 CAFETIÈRE ÉLECTRIQUE TOILECTRO, cuivre chromé à facettes, verre pour recuit, contenant 6 tasses, consommation 400 W., équipée. 231 50



D 466 FER A REPASSER THERMOR estamille AP-EL, poids 1 kg. 800, 300 W., avec repose-pouce, équipé 64.50



D 467 FER A REPASSER TOILECTRO, ménage luxe chromé, poids 2 kg. 300 W., avec repose-fer et repose-pouce 67.50



D 468 FER A REPASSER CALOR, ménage modéré luxe, chromé, poids 1 kg. 900, 300 W., avec repose-fer et repose-pouce, équipé 67.50



D 469 FER A REPASSER CALOR, atelier, chromé luxe, poids 2 kg. 300, 400 W., avec repose-fer et repose-pouce, équipé 74.50



D 470 FER A REPASSER THERMOR, chromé, 400 W., poids 2 kg. 300, avec repose-fer et repose-pouce, équipé 74.50



D 471 FER A REPASSER ALSTHOM, ménage luxe chromé, poids 1 kg. 800, 300 W., avec repose-pouce, équipé 100. »



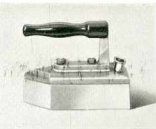
D 472 FER A REPASSER CALOR, atelier super-automatique, chromé, poids 2 kg. 700, 480 W., équipé 136. »



D 473 FER A REPASSER automatique ALSTHOM, chromé, coupant et rétablissant automatiquement le courant, poids 2 kg., 600 W., avec repose-fer et repose-pouce. (Pour courant alternatif seulement) 155. »



D 474 FER A REPASSER CALOR, automatique, ménage super-automatique, chromé, poids 2 kg. 700, 350 W. 115. »



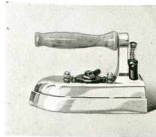
D 475 FER TAILLEUR ALSTHOM, poignée ouverte, poids 8 kg., 600 W., équipé 190. »



D 476 FER A REPASSER TOILECTRO, atelier luxe chromé, poids 2 kg. 400, 400 W., avec repose-fer et repose-pouce, équipé 72.50



D 477 FER A REPASSER automatique ALSTHOM modèle lourd, poids 3 kg., puissance 600 Watts, équipé 175. »



D 478 FER TAILLEUR CALOR, super-automatique, chromé, poids 7 kg., 200, 700 W., équipé 262. »

FER A REPASSER.

Un fer électrique est prêt à être utilisé en quelques instants ; il est toujours propre et conserve longtemps sa chaleur.

Le fer automatique a, en outre, l'avantage de garder une température constante en économisant la dépense de courant et avec le maximum de sécurité.

D 479 FER TAILLEUR ROGER MARCHAND, chromé, poignée fermée, poids 4 kg. 500 W., équipé 140. »
5 kg., 500 W. ... 175. »



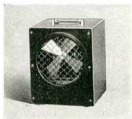
D 480 FER A REPASSER THERMOR, voyage, chromé, 250 W., 1.000 W., complet avec cordon rond et bouchon de transformation, en coffret 82. »



D 481 FER A REPASSER CALOR, modèle voyage, chromé 3 tensions, poids 0 kg. 910, 200 W., avec repose-fer, livré dans un bel écrin 86. »

OCEL

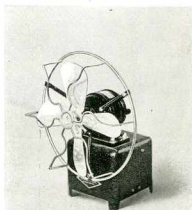
APPAREILS D'ÉLECTRICITÉ MÉDICALE



D 483
PRODUCTEUR D'OZONE, courant alternatif, avec ventilateur, 30 W., 110 V. 903.50



D 482 **PRODUCTEUR D'OZONE**, courant alternatif, sans ventilateur, 20 W., 110 V. 455. »



D 484 **PRODUCTEUR D'OZONE OZONAIR**, avec ventilateur, email noir chromé. 865. »
Le même, petit modèle 590. »



D 485
PRODUCTEUR D'OZONE OZONAIR, email noir givré, blancum, acajou ou noyer, pour pièce de 30 à 75 m. 295. »



D 486 **PRODUCTEUR D'OZONE**, petit modèle, forme carrée, metal chromé, marcad RECENAIR, 110 ou 220 V. 225. »



D 487 **INHALATEUR NOIR**, nickelé, indispensable pour les affections de la gorge 150. »



D 488 **PETIT INHALATEUR** (donne de l'eau bouillante en 3 minutes) 110 V. 59. »
220 V. 64. »



D 489 **COFFRET HAUTE-FRÉQUENCE** «HOMO-FLUX» 5 eh. cvr. odos, 110 volt. 260. »
220 volt. 300. »

OZONEUR.

Assainit en quelques minutes l'air de l'appartement et le rend comparable à celui qu'on respire à la mer ou à la montagne.

RHINOTHERME.

Donne la chaleur sèche ordonnée par les médecins en cas de sinusites ou rhumes de cerveau, etc...



D 490 **CONCENTRATEUR PARABOLIQUE** appouche bleu-violet ou infra rouge, marque RUPALLEY, modèle à poignée, 110 V. 125. »
Modèle sur pied 160. »
Ampoule de rechange 32 bougies 110 V. 25. »
220 V. 30. »



D 491 **RHINOTHERME**, appareil spécial pour le traitement des Coryza, Rhume des foies, sinusite ... 175. »



D 492 **COFFRET haute fréquence**, «Holo-Electron», 9 électrodes 750. »
13 élect. 1.000. » 15 élect. 1.300. »
28 électrodes 1.750. »



D 493 **LE MICROVORE**, soufflet assainisseur, désinfecte et parfume l'air 110 V. 49. »
le cure de recharge 8. »
assainisseur, anti-mias, anti-microbiques, désodorisant,

INHALATEUR.

Maintient constante la température de l'inhalation.

CONCENTRATEUR.

Permet d'obtenir les rayons infra-rouges préconisés pour combattre les douleurs.



494 D **COFFRET HAUTE FRÉQUENCE** «Holo-Electron» type vulgarisation, 4 électrodes. 375. »
7 électrodes. 525. »



D 495 **LAMPE SOLAIRE ALPINA**, 1500 W, allumage automatique, 110 ou 220 V. **1.445 »**
Ampoule de rechange **675 »**



D 497 **LAMPE DE SANTÉ AVA**, livrée en malette complète comprenant 1 filtre 12 électrodes jaune, 11 paire de lunettes, 1 filtre antiréflexion, 110 Volts **550 »**



D 498 **LAMPE SOLAIRE OSA-VITALUX**, contre l'abaissement de la vue, sur chrome, 500 W, modèle **940 »**
Ampoule de rechange, 110 ou 220 V. **183 »**

D 496

DÉSODRISEUR ÉLECTRIQUE Electro-far-gene Vidal. Purifie l'air, parfume et assainit **150 »**
Alcool Ballador de 450 cl. **32 »**
850 cl. **52 »**
1 litre **60 »**



D 500 **STÉRILISATEUR ÉLECTRIQUE** (type) instruments chirurgicaux, dim. intérieures 170 x 40 x 45. Chromé **370 »**
Nickelé **240 »**

D 501 **STÉRILISATEUR ÉLECTRIQUE** (type) mod. mixte universel, 150 W, dim. intérieures 140x 60x 45. Chromé **251 »**
Nickelé **223 »**

LAMPES DE SANTÉ.

La lampe de santé permet de prendre à domicile des bains de soleil.

PRODUCTEUR D'AIR CHAUD. Utilisé pour le séchage des cheveux et pour calmer les douleurs.

STÉRILISATEUR. Permet la stérilisation rapide et parfaite de tous les instruments de chirurgie.



D 499 **PRODUCTEUR AIR CHAUD** équipement FASSERAN, matière mod. les bruns, très silencieux, anti-parasité, pieds pliants, 300 W., Universal, 110 Volts **177 »**



D 503 **DOUCHE AIR chaud et froid ÉTOILE**, modèle pliant, livré en coffret, 110 V. **249 »**

D 504 **PRODUCTEUR D'AIR CHAUD ÉTOILE**, grand modèle, air chaud et froid, modèle anti-parasité, 110 V. **220 »**
220 V. **230 »**



D 506 **PRODUCTEUR AIR CHAUD** équipement ÉTOILE, sans réglage, 300 W., universel, modèle anti-parasité, modèle réticenc, 110 V. **150 »**
220 V. **140 »**



D 507 **PRODUCTEUR PASSE-AIR, AIR CHAUD** sans réglage, silencieux, matière mod. les bruns, pour courant alternatif, 400 V. **155 »**



D 505 **DOUCHE AIR chaud et froid ÉTOILE**, 300 W., modèle anti-parasité, 110 V. **190 »**
220 V. **200 »**

D 502 **ROSOIR ÉLECTRIQUE** à bec, moteur universel, 220 V. **110 V.**
Marques
Hörab **495 »**
Rabaldo **575 »**
Vob **575 »**
Sunbrite **750 »**



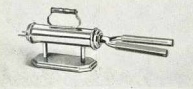
D 508 **VIBRO-MASSEUR** en coffret HUI OYVIBRON, 4 courants, 110 ou 220 V. **395 »**



D 511 **CHAUFFE-GORGE ÉLECTRIQUE** CHAUD, livré soûlement **30 »**
Modèle voyage 2 tensions.



D 514 **CHAUFFE-PEUR À FRISER ROGER MARCHAND**, 150 W., chromé, trou ovale 2 fers, 110 V., équipé **100 »**



D 517 **CHAUFFE-PEUR À FRISER** chromé, voûte et poignée couleur tous coloris, marque ARTAUD, le chauffe-peur et son fer équipé **95 »**



D 519 **PULVÉRISATEUR NIEDRÉE**, grand modèle, modèle professionnel, Lignes Chaperonnière, 2 bacs 110 V., équipé **600 »**



D 509 **VIBRO-MASSEUR CALOR**, corps matière moulée, livré en boîte, 110 V. **74 »**



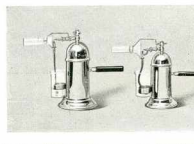
D 513 **VIBRO-MASSEUR ÉTOILE**, cadre nickelé, 40 W., modèle anti-parasité, équipé **185 »**
220 V. **195 »**



D 515 **CHAUFFE-PEUR À FRISER ROGER MARCHAND**, en laiton chromé, trous ronds de 17 mm., avec support fer, l'appareil rouge en 110 V., sans fer à friser **105 »**



D 518 **CHAUFFE-PEUR À FRISER ROGER MARCHAND**, en laiton chromé, trous ronds de 17 mm., avec support fer, l'appareil rouge en 110 V., équipé **120 »**
Même modèle 2 trous **120 »**



D 520 **PULVÉRISATEUR NIEDRÉE**, grand modèle, modèle professionnel, équipé **200 »**
Même modèle, voyage **180 »**

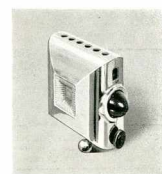
D 521 **PULVÉRISATEUR NIEDRÉE**, petit modèle, équipé **120 »**



D 510 **VIBRO-MASSEUR ÉTOILE**, en coffret, livré avec 5 électrodes, modèle anti-parasité, 110 V. **245 »**



D 513 **CATAPLASME ÉLECTRIQUE BUGATHERIE**, blanc soûlement, 3 allures, avec deux enveloppes chlorophane, 110 ou 220 V. **82 50**
Même modèle voyage, 2 tensions **145 »**



D 516 **CHAUFFE-PEUR À FRISER** nickelé, modèle professionnel, 150 W., 110 ou 220 V., équipé **150 »**

PULVÉRISATEUR.

Permet la pulvérisation complète des liquides ; recommandé pour les soins de la peau et les affections de la gorge et du nez.

VIBRO-MASSEUR.

Active la circulation du sang et fait disparaître les rides.

COFFRET HAUTE-FRÉQUENCE

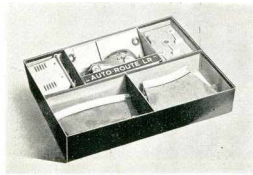
Producteur de rayons violets possédant une action analgésique et cicatrisante.

CHAUFFE-PEUR À FRISER.

Donne une égale répartition de chaleur sur tout le fer.



C 572 CUISINIÈRE ÉLECTRIQUE
jouet JEP, peinture email vert décoré,
dessus aluminium poli, barquette, cadre
des portes, cornières nickelées, garni-
ture riche en aluminium.
Petit modèle 120 » | Gr. modèle 145 »



C 523 AUTO-ROUTE LR, boîte comprenant voiture, moto,
transformateur, signal 275 »
La même, sans transformateur. Cette boîte est spécialement
destinée aux personnes qui possèdent déjà le transformateur du
chemin de fer LR 190 »
La voiture seule 95 »



C 524 CUISINIÈRE ÉLECTRIQUE
JEP, corps laqué blanc, 110 V seule-
ment 75 »



C 525 CUISINIÈRE ÉLECTRIQUE JEP,
peinture email blanc avec décor, dessus alu-
minium poli, cadre des portes et cornières nické-
lées, avec bain-marie, garnitures aluminium poli.
Équipée, petit modèle 135 »
— moyen modèle 165 »
— grand modèle 195 »



C 526 MODERN
BABY for électrique
jouet LR, pour filaires,
à température limitée
(repasse sans danger de
brûler), équipé 28 »



C 527 AUTOMOTRICE JEP, grand modèle, 2 voitures avec soufflet
amovible, complet avec circuit et transformateur 500 »



C 528 MOTEUR jouet
electro-baby PASSEMAN, avec
inverseur 110 V., anti-parasites,
équipé 165 »



C 530 MOTEUR jouet
PASSEMAN, universel
110 V., 1/80 CV., anti-
parasite, équipé 85 »



C 528 TRAIN ÉLECTRIQUE LR, locomotive, à vapeur avec phares, forme
aérodynamique et une jolie ligne, tendeur, tampons glissés 165 »

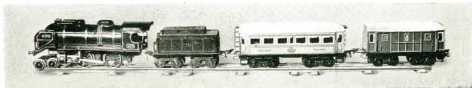


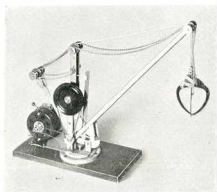
C 531 TRAIN ÉLECTRIQUE JEP comprenant :
1 locomotive vapeur, 1 tender, 2 wagons dont
1 pullmann, très belle présentation 210 »



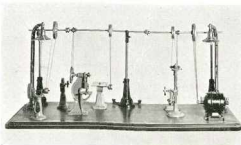
C 532 TRAIN ÉLECTRIQUE JEP
comprenant : 1 locomotive électrique,
3 wagons marchant 325 »

C 533 TRAIN ÉLECTRIQUE de grand
luxe JEP, 1 locomotive, 1 tender, 1 wagon
Pullmann, 1 wagon bagages, complet dans une
superbe boîte 360 »





C 534 GRUE ÉLECTRIQUE PASSEMAN, réduction parfaite du modèle industriel, moteur 110 V, antiparasité..... 190. »



C 535 USINE Jouet avec moteur antiparasité, grand modèle belle présentation avec 9 accessoires..... 500. »



C 536 GARE JEP, modèle richement décoré, long. 47,5..... 85. »



C 537 TRAIN ÉLECTRIQUE LR comprenant : 1 locomotive vapeur type P.L.M., 1 tender, 3 wagons. Livré en boîte complet..... 300. »



C 538 TRAIN ÉLECTRIQUE JEP, comprenant : 1 locomotive électrique PG, 3 wagons dans un Pullmann, complet en boîte..... 180. »



C 539 TRAIN ÉLECTRIQUE LR, comprenant : 1 locomotive électrique PG, 3 wagons marchandises, complet en boîte..... 320. »



C 540 SCIE CIRCULAIRE pour bois (10-220/240), avec scier bois, sans accessoires (50 scier certains bois mous, PVC), etc..... 20. »



C 541 ATELIER MÉCANIQUE PASSEMAN marque Ultime, équipement identique à celui en superbe coffret antiparasité..... 330. »

Vous trouverez à notre Rayon de jouets, tous les accessoires des trains français JEP et LR, ainsi que les accessoires des usines PASSEMAN.



C 542 POINÇONNEUSE AUTOMATIQUE pour usine Jouet PASSEMAN, principe automatique de la bande à perforer, entraînée par arborescence par roue à vis sans fin..... 70. »

FER A SOUDER ÉLECTRIQUE. — Chaud en quelques instants, garde la chaleur nécessaire pour souder aussi longtemps qu'on en a besoin.

FEYAGOURT. — Permet de fabriquer économiquement des yaourts.

GAUFRIER. — Fait des gaufres entièrement dorées, sans coup de feu.

ALLUMOIR. — Les allumeurs électriques sont économiques et sans danger.



D 543
BOL A RASER
électrique, 180
W., 110 V.
Équipé... 42. »
— 220 V.
— 47. »



D 544 **REPASSE-CRAVATES** électrique, puissance 40 W. équipé 100 »
110 ou 220 V.
REPASSE-CRAVATES. — En quelques instants, repasse
impeccablement les cravates et leur donne l'aspect du neuf.



D 545 **BATTEUR ÉLECTRIQUE**
60 watts à 2 vitesses, avec bob.
interrupteur, 110 ou 220 volts,
équipé..... 280 »



D 546 **CHAUFFE-LIQUIDES** pour porter
rapidement un litre d'eau à ébullition, puissance
150 W., 110 V. 30. »
220 V. 35. ». Voyage 40. »
D 547 **CHAUFFE-LIQUIDES** pour porter
rapidement à ébullition 3 litres d'eau, puissance
250 W., 110 V. 40. »
220 V. 45. ». Voyage 50. »
D 548 **CHAUFFE-LIQUIDES** pour porter
rapidement 5 litres d'eau à ébullition, puissance
450 W., 110 V. 50 » 220 V. 55. » voyage 60. »



D 549 **MOULIN A CAFÉ**
ÉLECTRIQUE. 2000e modèle
pour 100 grammes, 180 W.,
110 ou 220 V. courant alternatif
équipé..... 435. »

MOULIN A CAFÉ. —
Donne rapidement un
caté moulu à la
grossier désirée.



D 550 **ALLUME-CIGARE**
CALOR. rond, matière mou-
lur, modèle à 2 vitesses, 100 W.,
110 ou 220 V. 59. »
Même modèle mural, équi-
pé..... 59. »

D 551 **ALLUMOIR ÉLEC-
TRIQUE ODÉRA.** pièce d'extré-
mité en aluminium poli, tube
poignée émail blanc, ornementé,
110 ou 220 V. 50. »

CHRONORUPTEUR COUPATAN.
Assure automatiquement, à une
heure déterminée, la mise sous
tension ou interruption des appa-
reils électriques.



D 552 **GAUFRIER** électrique
COILECTRO en aluminium
équipé..... 285 10
D 553 box **GAUFRIER**
BERNARD HUET en alu-
minium poli, puissance 660 W.
..... 385. »



D 552 **APPAREIL ÉLECTRIQUE FEYAGOURT**
fabriquant économiquement le yaourt. Ébullition
aluminium,
4 pots, équipé. 145. » 8 pots, équipé. 195. »



D 553 **CHRONORUPTEUR**
assurant automatiquement à
une heure déterminée la mise
sous tension ou l'interruption
de tous les appareils électriques
fonctionnant avec une intensité
maximum de 3 amp. 71. 50



D 554 **CHAUFFE-CIRE** électrique
Équipé, 2 vitesses.
Capacité 150 cm³ 110 V. 315. »
220 V. 400. »
Capacité 350 cm³ 110 V. 440. »
220 V. 730. »



D 556
POMPE p.
aquarium,
cou rant alter.,
seulement, 1
pompe équi-
pée. 150 »
2 pompes
équip. 175 »
4 - - 230 »



D 557 **COUPATAN,**
invention nouvelle per-
mettant d'assurer juste au
moment voulu la coupure
automatique du courant
sur un appareil électrique
quelconque.

Peut s'employer sous
110 V, jusqu'à 5 A,
250 V. 3 A.
Temps maximum de rupture:
15 minutes. 121. »
60 minutes.... 132. »



D 558 **FER A SOUDER LUTRA,** grand modèle 250 W.
Quantité limitée (soldes) 75. »



D 559 **CHAUFFE-COLLE** HERLA avec
bain-marie, 3 litres 3 réglages par fiches,
ou 800 Watts, 450 Watts, 250 Watts.
Quantité limitée (soldes)..... 150. »



D 560 **FER A SOUDER**
électrique **ROGER MAR-**
CHAND, avec panne cour-
be, 110 W., cordon caout-
chouc, manche bakélite
équipé..... 94. »
Le même avec panne
marteau, 230 V. 115. »

CONDITIONS GÉNÉRALES DE VENTE

Nos tarifs, catalogues et notices ne peuvent être considérés comme une offre ferme et les commandes ne nous engagent qu'après accord de notre part.

Les prix portés sur nos tarifs ne sont valables qu'à la date d'impression desdits tarifs ; ils doivent donc être considérés comme donnés à titre indicatif et s'entendent nets, payables comptant à la commande ou contre remboursement.

Tous nos envois à partir de Frs : 100, sont faits franco de port et d'emballage pour la Métropole, et franco quai d'embarquement ou ville frontière pour les Colonies et l'Étranger.

Les marchandises voyagent aux risques et périls du destinataire à qui il appartient de vérifier avec soin l'état du colis avant d'en donner décharge et, le cas échéant, de faire toutes réserves utiles.

Nos appareils sont garantis pendant un an, à dater du jour de l'achat, contre tous vices de fabrication ou défaut de matière à l'exception, toutefois, des lampes de T. S. F. qui ne sont garanties que trois mois.

**POUR TOUTE COMMANDE DE MATÉRIEL ÉLECTRIQUE,
NOUS INDIQUER LA NATURE (alternatif ou continu)
ET LA TENSION DU COURANT.**

Nous nous chargeons de toutes réparations et, sur demande, faisons reprendre, à Paris et dans la proche banlieue, les appareils à domicile.

Un service spécial est à la disposition de la clientèle pour faire gratuitement toute étude d'installation.

**TOUS NOS APPAREILS PEUVENT ÊTRE PAYÉS PAR MENSUALITÉS.
DEMANDER NOS CONDITIONS SPÉCIALES DE VENTE A CRÉDIT.**

OCEL

" L'ÉLECTRICITÉ DANS LA MAISON "